

L'ILLUSION

Une création de
L'illusion, Théâtre de marionnettes



L'ILLUSION
THÉÂTRE DE MARIONNETTES

CAHIER D'ACCOMPAGNEMENT



www.illusiontheatre.com

Canada



Canada Council
for the Arts

Conseil des arts
du Canada



Conseil
des arts
et des lettres
du Québec



Montreal

À PROPOS

Le contenu de ce cahier a été spécialement pensé pour outiller les professionnel.le.s de l'éducation désirant faire découvrir l'univers de *Lueurs* aux enfants.

Guide pratique à mobiliser avant ou après la représentation, ce cahier vous propose de nombreuses pistes à explorer: les arts de la marionnette, le théâtre, les thématiques du spectacle, etc. Vous y trouverez également des idées d'activités vous permettant de prolonger l'expérience théâtrale.

De plus, les objectifs de ce cahier sont de:

- Préparer les jeunes spectateurs et spectatrices à leur sortie au théâtre afin de favoriser leur appréciation du spectacle
- Éveiller la curiosité des enfants, leur sens critique et stimuler leur créativité
- Enrichir l'expérience théâtrale par le dialogue et la réflexion autour des thématiques du spectacle
- Donner à l'imagination la place qui lui revient dans l'éducation

Nous vous souhaitons une très belle expérience théâtrale suivie d'échanges riches et passionnants!

L'équipe de L'illusion



TABLE DES MATIÈRES

- 4 - Présentation
- 5 - Équipe du spectacle

LES UNIVERS DU SPECTACLE

- 7 - Les personnages
- 8 - Les marionnettes
- 10 - Le décor
- 11 - La lumière
- 12 - La musique
- 13 - Le texte

ALLER PLUS LOIN

- 14 - Découvrir l'environnement
- 15 - Réinventer un autre monde
- 16 - Surmonter la peur de l'inconnu
- 17 - À propos de L'illusion
- 18 - Restons en contact

LE JOUR DU SPECTACLE

Découvrir un spectacle en groupe est une belle aventure! L'équipe d'accueil du théâtre se fera une joie d'accompagner votre groupe dans la salle afin que tous et toutes profitent de l'expérience dans les meilleures conditions.

Pour que ce moment se vive pleinement, nous suggérons que la préparation au spectacle porte particulièrement sur la sortie au théâtre. Peu d'enfants ont la chance de fréquenter le théâtre sur une base régulière, et il pourrait s'agir d'une première expérience théâtrale pour certain.e.s. Prenez un temps ensemble pour en découvrir plus sur le théâtre et informer les enfants sur le déroulement de l'expérience qu'ils et elles s'appêtent à vivre.

Pour en savoir plus sur le déroulé d'une sortie au théâtre, nous vous suggérons de consulter le guide « Ma sortie au théâtre de L'illusion ».



PRÉSENTATION

La création de *Lueurs* est le résultat d'une connivence artistique entre collaborateurs et collaboratrices de longue date de L'illusion, mais aussi de nouvelles forces vives. De cette énergie collective et créatrice est né un univers foisonnant, où nous vous invitons à plonger tête première pour vous abandonner entièrement à l'expérience.

Sur scène, deux marionnettistes déploient une vie nouvelle au gré d'une musique envoûtante. La lumière surgit et nous révèle les méandres de sentiers inexplorés, regorgeant de créatures comme nous n'en avons jamais vu... encore. Quand une lueur jaillit éclaboussant tout, elle fait naître quelque chose, nos cœurs débordent, s'étendent comme des racines. Serait-ce l'espoir?

Fable hors du temps, *Lueurs* raconte la rencontre étonnante d'un être mystérieux avec notre duo de personnages. Il leur faudra surmonter le vertige de l'inconnu, et se frayer un chemin dans un nouvel environnement énigmatique, tantôt accueillant, tantôt effrayant, mais qui attise toujours le rêve et l'émerveillement.

LES GRANDS THÈMES

- *Découvrir l'environnement qui nous entoure*
- *Réinventer la possibilité d'un autre monde*
- *Surmonter la peur de l'inconnu*



SYNOPSIS

Après, après, après, loin, loin, loin, quelque part. Tout recommence.

Freya et Leone apprivoisent la suite du monde lorsque Tarlatane, un être hybride, vient bouleverser leur existence. Cette créature mystérieuse les entraîne dans une forêt hors du temps qui se déploie à chacun de leurs pas.

Alors que notre duo s'éveille à la différence entre survivre et vivre, il leur faudra surmonter le vertige de l'inconnu et se frayer un chemin dans ce nouvel environnement énigmatique, tantôt accueillant, mais qui attise toujours l'émerveillement.



ÉQUIPE ARTISTIQUE

IDÉATION ET MISE EN SCÈNE

SABRINA BARAN

Directrice artistique de L'illusion, Sabrina se forme en théâtre de marionnettes et en création pour le jeune public auprès d'artistes québécois et européens. Elle s'implique dans la création, l'élaboration et l'interprétation des spectacles de la compagnie, notamment *Chantefable*, *À la belle étoile* ainsi que *Philémon et Baucis*. En 2012, elle signe *Ondin*, sa première création, suivie du spectacle *Tommelise* (2017), *Conte du Littoral* (2018), *Archipel* (2022), *Lueurs* (2024) et *Baba* (2026). Ces spectacles sont présentés au Québec, au Canada et à l'international.



DRAMATURGIE ET TEXTE

LOUIS-CHARLES SYLVESTRE

Louis-Charles est un collaborateur de longue date de L'illusion. Il est notamment interprète dans *Histoire à dormir debout* et *Conte du Littoral* dont il signe aussi le texte. Il est également le dramaturge derrière *Archipel* et *Lueurs*. Il cumule les expériences en écriture jeunesse pour le théâtre (*Chico et la montagne*, *Polo le voyage de l'autre côté*, *La chasse aux biscuits*), la télévision (*Les Sapiens*, *Les Mutants*, *Nicolas Noël*, *Les lutins magnifiques*) et à travers l'enseignement (École nationale de théâtre du Canada).



INTERPRÉTATION

MARION DAIGLE

Pour Marion, c'est particulièrement le potentiel utopique et transformateur de ce qui sort du quotidien, de ce qu'il y a d'étrange, d'extra-ordinaire, qui l'anime dans les arts vivants: s'extirper du ici-présent pour mieux le critiquer, l'apprécier, l'habiter. Après ses études en interprétation théâtrale à l'École supérieure de théâtre de l'UQAM, Marion a travaillé avec Marie Brassard, le Théâtre Fêlé, La marche du crabe et L'illusion. Depuis 2024, Marion fait partie de notre équipe de médiation culturelle et multiplie ses expériences en médiation artistique auprès d'autres compagnies et avec son collectif de création Sous l'amandier.



INTERPRÉTATION

ZOÉ NTUMBA

Ayant grandi à Montréal, Zoé Ntumba est une jeune artiste passionnée. Son parcours à l'École nationale de théâtre du Canada témoigne de son engagement sans faille. En 2023, elle est récipiendaire de la bourse de la Fondation Hnatyshyn, en interprétation dramatique. Elle œuvre au théâtre ainsi qu'à la télévision et affectionne particulièrement le milieu du jeune public. Munie d'une grande curiosité et d'un amour pour la création, elle perçoit le monde comme un terrain de jeu de tous les possibles. Elle porte comme mission d'inspirer les jeunes qui se reconnaissent en elle.



MUSIQUE

NICOLAS FERRON

Depuis 2005, Nicolas participe en tant que guitariste à de nombreux projets jazz (Les Associés, Ad Astra Quartet, Andy King Group, le quintet de Guillaume Martineau et le Nicolas Ferron Trio). En 2013, Nicolas crée avec Andréanne Muzzo le duo Les passagers, un groupe alliant musique du monde, jazz, électronique et rock psychédélique. Grâce à sa collaboration avec le McGill Jazz Orchestra, il a eu l'opportunité de partager la scène avec des noms importants de la scène jazz internationale. Nicolas a également touché à la musique pour le théâtre dans des productions de *L'illusion* dont *Conte du littoral* et *Lueurs*.

SCÉNOGRAPHIE

LAURENCE GAGNON LEFEBVRE

Laurence est diplômée du programme de scénographie à l'École nationale de théâtre du Canada en 2011. Depuis, elle conceptualise des espaces pour des œuvres autant poétiques qu'engagées. Son amour de la matière brute a souvent teinté la création de ses univers simples et intemporels. Elle tente, à travers le langage scénographique, de nourrir l'écriture, tout en dessinant ce qui est moins accessible aux mots.

MARIONNETTES

SOPHIE DESLAURIERS

Sophie a suivi une formation de sculpture sur matériaux de synthèse, techniques de moulage et résines. Elle a travaillé un an avec la scénographe Natacha Belova à Bruxelles avant d'entrer au Théâtre aux Mains Nues à Paris. Au Québec, elle a réalisé un mémoire-créditation à l'UQAM sur l'adaptation et la mise en scène du roman graphique MAUS d'Art Spiegelman. Elle conçoit et réalise des marionnettes pour différentes compagnies tout en collaborant à leurs scénographies.

LUMIÈRES

RENAUD PETTIGREW

Navigant entre théâtre, danse, humour, opéra et musique populaire, Renaud Pettigrew, formé à l'École National de théâtre du Canada en 2008, compte plus de 100 conceptions à son actif. Son travail a été salué autant au Canada qu'à l'international. Inspiré par ce qui l'entoure, son approche créative aide à orienter le regard, à créer des atmosphères enveloppantes et à dessiner l'espace pour lui donner un caractère propre à lui.



LES UNIVERS DU SPECTACLE

LES PERSONNAGES

Dans ses créations, L'illusion aime entremêler interprètes, marionnettes et scénographie pour donner vie à des personnages étonnants et mystérieux. Fruit d'un travail collectif lors de phases d'exploration, ces figures naissent de l'imaginaire commun de l'ensemble des artistes.

Sur scène, Freya et Leone sont les deux premiers personnages à apparaître. Bien qu'humanoïdes, la nature exacte de leur lien (amical ou peut-être familial) reste voilée de mystère. Une certitude demeure: leur complicité est manifeste et ne cesse de s'enrichir au fil de l'aventure.

Si Freya et Leone partagent la même quête, adoptent-ils pour autant la même attitude face aux péripéties qui les attendent? Vous pouvez analyser ensemble ce qui les rassemble et, surtout, ce qui les distingue.

LE SAVIEZ-VOUS?

Les noms de Freya et Leone sont inspirés des grands arbres que l'on aperçoit sur scène: les espeletias, plus communément appelés frailejones.

Cette espèce en péril est endémique des páramos, au cœur de la cordillère des Andes.



LES MARIONNETTES

Issues de l'imaginaire de Sophie Deslauriers et Laurence Gagnon Lefebvre, les marionnettes sont le fruit d'une réflexion profonde sur les personnages, leur caractère et leur environnement. Toutes ces mystérieuses créatures sont pensées comme de véritables chimères qui ont muté en fusionnant des éléments des règnes animal, végétal, fongique et minéral pour donner vie à des êtres hybrides et singuliers.

TARLATANE

Nommé en référence au tissu de coton utilisé pour sa fabrication, Tarlatane est un être hybride mystérieux. Guide insaisissable, sa rencontre avec Freya et Leone provoquera de grands chamboulements dans la vie de nos personnages. À l'image du Lapin Blanc d'*Alice au pays des merveilles*, son apparition est l'élément déclencheur qui entraîne nos protagonistes vers une aventure hors du commun.

Et vous, oseriez-vous le suivre?



TARLATANE



BOIS-BOUI

Bois-boui, l'esprit sage de la forêt bioluminescente, se façonne sous nos yeux. Fait de véritable bois d'original, il parvient à ne faire qu'un avec la paroi rocheuse dont il surgit.

QU'EST-CE QUE LA MUTATION?

La mutation est une erreur de copie du code génétique créant des variations imprévisibles chez une créature. Ces nouveautés biologiques permettent à l'espèce de proposer des caractères inédits (couleur, résistance, taille) face aux défis de son milieu.

L'environnement sélectionne ensuite les mutations les plus adaptées, assurant ainsi la survie et l'évolution du vivant.



LES CHAMPIROCHES

Ce trio comico-diabolique se révèle bien plus sage que sa désinvolture ne le laisse présumer. Intervenant au fil du spectacle pour partager leur sagesse, les Pierreries guident et conseillent nos deux protagonistes.

Ne vous laissez pas intimider par leur allure loufoque: s'ils paraissent durs comme le roc, ces personnages sont en réalité faits de mousse!



© Sophie Deslauniers

LE SAVIEZ-VOUS?

Les champignons qui ont inspiré les champiroches sont les ganodermes de la pruche.

Ce champignon médicinal sauvage est reconnaissable à son chapeau verni rouge-orangé. Aussi appelé « reishi du Québec », il pousse l'été sur le bois mort des conifères, le plus souvent sur celui de la pruche.



© Laurence Gagnon, Lefebvre





LE DÉCOR

La scénographie de *Lueurs* se déploie comme un voyage organique au cœur d'une nature transfigurée. L'espace scénique devient un écrin vivant où la matière brute rencontre la magie de la lumière. Véritable écosystème visuel, le décor dévoile une forêt bioluminescente et des parois rocheuses mouvantes qui semblent respirer au rythme du récit.

Chaque élément, des mousses texturées aux structures minérales, a été pensé par l'équipe du spectacle pour brouiller la frontière entre le réel et l'imaginaire, permettant aux créatures hybrides de s'y fondre ou d'en surgir avec mystère. Le décor devient une marionnette à part entière qui invite le public au rêve et à la contemplation.

Sauriez-vous trouver toutes les créatures qui se cachent dans le décor?



↳ LAS FRAILEJONES

LE SAVIEZ-VOUS?

Des croquis au décor sur scène, il y a toute une évolution!

Avant la fabrication des décors, Laurence, notre scénographe, a fait plusieurs tests dans l'espace avec du matériel de récupération. Elle a ensuite dessiné des croquis, fait davantage de tests, puis a fabriqué une maquette physique avant de créer les plans numériques utilisés par l'équipe de construction.



LA LUMIÈRE

Comme le titre du spectacle l'indique, la lumière est au cœur de la création. Dès les premiers balbutiements du projet, Sabrina et Louis-Charles ont imaginé cet univers à partir d'images d'inspiration où l'ombre et la clarté se livraient un combat constant.

Sous l'œil expert de Renaud Pettigrew, le concepteur d'éclairages, les lumières dépassent leur fonction technique pour devenir de véritables partenaires de jeu. Elles sculptent l'espace, font apparaître les marionnettes comme par magie et transforment le plateau en un tableau vivant.

Par des jeux de couleurs, d'intensités et de directions, la lumière dicte le rythme des émotions. Elle peut être douce et enveloppante pour rassurer, ou soudainement tranchante et vacillante pour instaurer un climat de mystère, voire d'inquiétude. Ce dialogue constant entre le visible et l'invisible invite le spectateur à plonger dans un monde de métamorphoses.

Pouvez-vous identifier les moments où les éclairages ont créé un effet rassurant, épouvanté, mystérieux?



LE SAVIEZ-VOUS?

La fumée est utilisée pour rendre les rayons de lumière visibles et matériels sur scène.

Sans ces fines particules d'eau en suspension, les faisceaux lumineux resteraient invisibles jusqu'à ce qu'ils touchent un objet ou le sol.



LA MUSIQUE

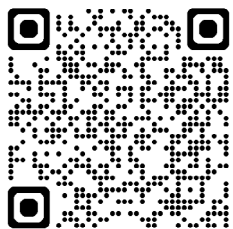
Dans le spectacle, la musique est bien plus qu'un simple accompagnement: elle est le moteur qui nous transporte à travers des univers éclectiques au fil des péripéties. Composée par Nicolas Ferron, la bande sonore de *Lueurs* crée une immersion totale en mêlant des mélodies originales à des sons surprenants. Ce travail de composition donne une identité unique à chaque tableau.

Comme la musique n'est pas jouée en direct sur scène, c'est depuis l'ombre de la régie que la magie s'opère. La personne aux commandes doit suivre l'action à la seconde près pour lancer les pistes sonores au moment opportun, devenant ainsi la véritable « musicienne » invisible du spectacle. Installée derrière sa console, c'est également elle qui dirige les changements d'éclairage, synchronisant le son et la lumière pour que chaque mouvement de marionnette soit parfaitement souligné.



© Laurence Gagnon Lefebvre

ÉCOUTEZ LES MUSIQUES
DU SPECTACLE



AVEZ-VOUS ENTENDU?

Dans sa conception, Nicolas a mêlé des sons d'animaux aux instruments. Saurez-vous les identifier?



© Laurence Gagnon Lefebvre





LE TEXTE

Pour *Lueurs*, l'équipe de création a délibérément choisi la poésie comme langage principal pour accompagner l'aventure des personnages. Signé par Louis-Charles Sylvestre, le texte du spectacle est conçu comme une ponctuation sensible où chaque mot évoque l'insaisissable et laisse place à l'imaginaire des spectateurs et spectatrices.

Cette parole poétique agit comme un fil invisible qui relie les images aux émotions, transformant le récit en une aventure sensorielle. En misant sur cette approche, l'équipe invite le public à ne pas seulement regarder, mais à entendre le mystère qui se cache derrière chaque mot.

QU'EST-CE QUE LA POÉSIE?

La poésie est un art du langage qui, par l'agencement des mots, le rythme, l'harmonie, la force des images, vise à exprimer ou à suggérer quelque chose qui dépasse l'énoncé purement utilitaire et qui tend à la beauté.

EXTRAIT DU TEXTE

TABLEAU 6 - TARLATANE

Tarlatane, être végétal·e, adapté·e, empli·e de mystère, agent du chaos, surprend Freya et Leone.

TARLATANE - depuis les recoins les plus sombres
Tarlatane te tend la main
quand la lune veille
quand les étoiles étincellent
Tarlatane éblouit
suis Tarlatane
au-dessus des herbes fourchues
Tarlatane est le vent
souffle l'énigme, souffle
descends avec moi
descends plutôt que de remonter
descends le cœur léger

Tarlatane disparaît, comme iel est apparu·e, dans un coup de vent.



ALLER PLUS LOIN

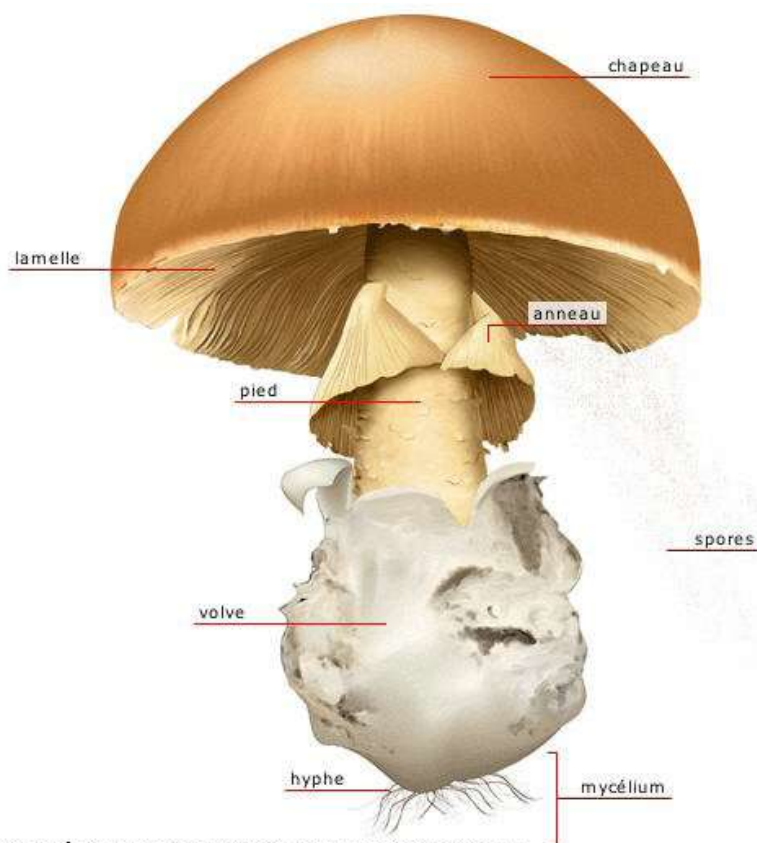
DÉCOUVRIR L'ENVIRONNEMENT QUI NOUS ENTOURE

Lors des premières étapes de recherche et création, les artistes de L'illusion ont choisi la nature comme terrain d'exploration. En observant attentivement l'environnement forestier, l'équipe du spectacle s'est intéressée aux réseaux méconnus qui agissent dans l'ombre de manière exceptionnelle. Le mycélium et le monde fongique sont ainsi devenus le point d'ancrage de la démarche créative.

© Laurence Gagnon Lefebvre



«OUVRE-TOI À
CE QUI EST LÀ,
SIMPLEMENT LÀ»



LE SAVIEZ-VOUS?

Le mycélium est la partie invisible des champignons.

Elle est composée de minces filaments qui forment d'immenses réseaux souterrains. Ce réseau est indispensable au fleurissement de la vie. Les champignons décomposent toute la matière organique qui existe dans la forêt et en tirent des nutriments qu'ils vont donner aux plantes par le biais du mycélium. En retour, les plantes leur donnent du sucre issu de la photosynthèse.

Le mycélium permet aussi aux arbres de communiquer entre eux, d'envoyer un signal d'alerte ou de rediriger des nutriments à un arbre qui en a besoin.





RÉINVENTER LA POSSIBILITÉ D'UN AUTRE MONDE

Et si on repartait de zéro? Si nous avons la possibilité de tout recommencer, qu'est ce qui émergerait? Retrouverions-nous des éléments reconnaissables de notre environnement actuel? Avec toutes ces questions, *Lueurs* invite les jeunes à rêver de l'après et à devenir les architectes d'un monde à réinventer.

L'univers de *Lueurs* est peuplé de créatures étonnantes, fruits d'une exploration sur la plasticité du vivant. Inspirée par l'évolution biologique et les mutations radicales qui ont marqué l'histoire de la Terre, l'équipe artistique a imaginé des êtres en constante adaptation et façonnés par leur environnement.

En montrant comment ces créatures évoluent selon leur milieu, le spectacle souligne la nécessité du dialogue entre le personnage et son environnement.

Une question demeure: dans ce jeu de miroirs, est-ce l'habitat qui forge l'être, ou l'être qui réinvente son habitat?

ACTIVITÉ DE CRÉATION

En vous inspirant de l'univers de *Lueurs*, donnez vie à des créatures nées de votre propre environnement!

1. **L'EXPLORATION** - Rendez-vous dans la cour de l'école pour observer et répertorier les trésors qui s'y cachent: brindilles, roches, feuilles, plantes, insectes, etc.
2. **LA MÉTAMORPHOSE** - De retour en classe, organisez une pige : d'un côté les éléments naturels observés, de l'autre les parties du corps. Chaque enfant tire un élément de chaque catégorie et imagine un personnage issu de cette mutation inédite.
Que ce soit par le dessin, le collage, l'écriture ou le bricolage, laissez libre cours à votre imagination pour créer ces nouveaux êtres hybrides!
3. **L'ESSENCE DU PERSONNAGE** - Et si vous donniez vie à ces créatures? Commencez par créer une identité à votre créature : est-ce que mon personnage a un nom? Quel est son caractère? Qu'est-ce qu'il aime et n'aime pas? Vous pouvez également imaginer ensemble à quoi ressemble son environnement.
4. **DE L'IMAGE AU MOUVEMENT** - Si vous avez créé des personnages plus vrais que nature grâce à l'assemblage de différents éléments et matériaux, vous avez maintenant des marionnettes prêtes à vivre des aventures!
Comme les marionnettistes du spectacle, formez des duos et prenez chacun.e une partie différente du corps du personnage en main. Ensemble, provoquez doucement le mouvement. Bravo, vous venez de donner vie à votre créature!

« J'OSE,
JE PLONGE,
JE M'ENGOUFFRE! »

SURMONTER LA PEUR DE L'INCONNU

Tout au long du spectacle, notre duo de personnages doit s'affranchir de ses craintes face à l'inconnu, transformant chaque moment d'incertitude en une ouverture vers de nouveaux possibles. Cette prise de risque fait écho à nos propres trajectoires: vous souvenez-vous d'un moment où vous avez dû confronter vos peurs? Quelles en ont été les retombées ?

Le spectacle emprunte ainsi les codes du récit merveilleux, où l'imaginaire redéfinit les lois du réel. L'une des fonctions essentielles de ce type de narration est de permettre au public de traverser ses propres appréhensions par procuration, tout en illustrant l'importance de trouver des allié.e.s dans les situations difficiles.

En s'identifiant aux personnages, les spectateurs et spectatrices sont invité.e.s à identifier des allié.e.s dans l'adversité.

Est-ce une expérience que vous avez vécue lors de la représentation? Pourquoi?



ACTIVITÉ D'ÉCRITURE

À votre tour, plongez dans l'écriture et donnez vie à un récit où les frontières du réel s'effacent! Laissez libre cours à votre imagination en suivant ces trois étapes clés:

- **LE POINT DE DÉPART** - L'ancrage: Présentez vos personnages, leurs habitudes et leur environnement. Vous pouvez vous inspirer d'un lieu familier ou reprendre les personnages créés dans l'activité précédent.e.

Pistes : « Il était une fois... », « Tous les jours... »

- **LE BASCULEMENT** - L'élément déclencheur: Brisez la routine par un événement soudain. C'est ici que vos peurs peuvent devenir une force: une simple araignée peut se transformer en une créature géante, mauve, ne s'exprimant qu'en charades!

Pistes : « Un jour... », « Soudainement... »

- **L'HORIZON** - Le dénouement: Racontez comment l'aventure se termine et ce qu'il reste de ce voyage dans l'inconnu.

Pistes : « Finalement... », « Après cette aventure... »

Dans un récit merveilleux, l'impossible n'existe pas. Si vous avez déjà surmonté une peur, utilisez-la comme moteur pour votre histoire!



À PROPOS DE L'ILLUSION

S'appuyant sur 45 ans d'existence, L'illusion a pour mission la création, la production et la diffusion de spectacles mettant en valeur la grande diversité du théâtre de marionnettes. La compagnie oriente son travail principalement vers les jeunes publics qu'elle aime surprendre par des propositions innovantes qui allient les arts visuels aux arts de la scène. La mise sur pied d'ateliers de médiation culturelle permet de bonifier l'impact positif des sorties culturelles sur les enfants et de créer des liens forts entre les artistes et les spectateurs et spectatrices.

Implanté au quadrilatère des rues Saint-Denis et Beaubien à Montréal, L'illusion pérennise un espace unique de création et de diffusion dédié aux arts de la marionnette. Ce lieu permet aux artistes de créer dans un espace qui répond aux besoins spécifiques de leur art et d'avoir un contact privilégié et de proximité avec les jeunes publics.

L'illusion se démarque par son **OUVERTURE** à la relève, à la diversité et sur le monde; par son **ANCRAGE** dans sa communauté et son milieu grâce à des partenariats structurants; par sa recherche d'**EXCELLENCE** artistique dans ses créations et sa programmation annuelle. Le tout s'inscrit dans une démarche globale visant l'équité et l'écoresponsabilité.

NOS PLUS RÉCENTES CRÉATIONS

2026 - BABA

2024 - LUEURS

2022 - ARCHIPEL

2018 - CONTE DU LITTORAL

2017 - TOMMELISE

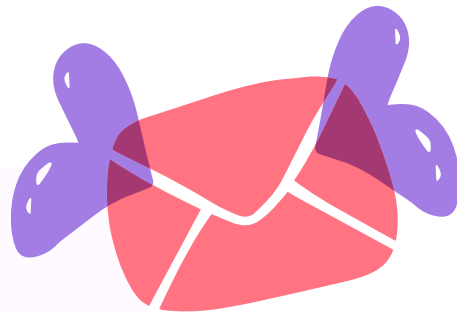
2014 - PHILÉMON ET BAUCIS

2012 - ONDIN

2010 - À LA BELLE ÉTOILE



RESTONS EN CONTACT



BOÎTE À QUESTIONS

Lueurs a fait naître en vous des images, des émotions ou peut-être de grandes interrogations? Les artistes du spectacle ont hâte de connaître vos impressions et de lever le voile sur les secrets de leur création.

Envoyez-nous vos questions via le formulaire ci-dessous. Nous vous répondrons très bientôt!

ACCÉDER AU FORMULAIRE: <https://forms.office.com/r/aUWANe9ywr>

Vous pouvez également nous contacter à

info@illusiontheatre.com

Ou nous envoyer du courrier au

6430 rue Saint-Denis, Montréal, H2S 2R7

ACCÉDER AU
FORMULAIRE



NOUS OFFRONS DES ATELIERS DE MÉDIATION CULTURELLE

Nous avons à coeur de vous accompagner au mieux dans votre sortie théâtrale avec vos élèves.

Notre équipe de médiation culturelle se déplace dans votre classe pour préparer vos élèves et bonifier leur expérience théâtrale.

Pour toute question à propos des ateliers d'accompagnement et de leur financement, ou encore pour toute suggestion et idées d'ateliers sur-mesure, n'hésitez pas à nous contacter!

VOTRE CONTACT À L'ILLUSION

Barbara Garant

Responsable de la billetterie scolaire

billetterie@illusiontheatre.com

514-523-1303 Poste 22



LUEURS

Une création de **L'illusion, Théâtre de marionnettes**

À travers les méandres de sentiers inexplorés, Freya et Leone apprivoisent la suite du monde à l'unisson lorsque Tarlatane, un être hybride, vient bouleverser leur existence.

Alors que notre duo s'éveille à la différence entre survivre et vivre, il leur faudra surmonter le vertige de l'inconnu et se frayer un chemin dans ce nouvel environnement regorgeant de créatures comme nous n'en avons jamais vues ... encore.

ÉQUIPE DE CRÉATION

Idéation et mise en scène : Sabrina Baran

Dramaturgie et texte : Louis-Charles Sylvestre

Assistance à la mise en scène : Kelly Rivard et Marion Daigle

Lumières : Renaud Pettigrew

Musique : Nicolas Ferron

Scénographie : Laurence Gagnon Lefebvre

Marionnettes : Sophie Deslauriers et Laurence Gagnon Lefebvre

Costumes : Sophie Deslauriers

Assistance à la confection costumes : Gabrielle Lachance

Assistance à la fabrication marionnettes : Gabrielle Chabot

Direction technique : Vincent Prairie

Interprétation : Marion Daigle et Zoé Ntumba

Merci spécial à Agathe Ferron pour sa voix lumineuse



L'ILLUSION
THÉÂTRE DE MARIONNETTES

www.illusiontheatre.com

À PROPOS DE L'ILLUSION

S'appuyant sur 45 ans de recherche et de création, L'illusion a développé une expertise distinctive en théâtre de marionnettes. Ses créations rayonnent sur la scène locale, nationale et internationale.

Ancrée au cœur de Montréal, L'illusion anime un espace culturel où le public de tout âge est invité à explorer le vaste monde des arts de la marionnette à travers une sélection de spectacles qui éveillent l'imaginaire.

RESTONS EN CONTACT

514-523-1303 Poste 22 | billetterie@illusiontheatre.com