



**L'ILLUSION**

THÉÂTRE DE MARIONNETTES

**FICHE TECHNIQUE DE  
LA GRANDE SCÈNE DE L'ILLUSION**

**Mise à jour le 2026-02-24**

# FICHE TECHNIQUE

## JAUGE

120 (jusqu'à 8 fauteuils roulants)

## DIMENSIONS AIRE DE JEU

Profondeur : 25'10" (du mur au pieds des gradins amovibles : 29'11")

Largeur : 28'10" (mur à mur : 29'10")

## RÉGIE

Ouverte en haut des gradins

1 seule place en régie

5'10" large

5'5" profondeur avec un "L" sur la droite

Système de communication Pro Intercom LLC

## GRILLE

Hauteur de la grille technique : 18'

Perche aux 4'

7 perches en profondeur

8 perches en largeur

Rail sur 3 côtés pour rideaux

Rail à 4' du fond pour un demi-fond

## ÉQUIPEMENTS D'ÉCLAIRAGE

Console ETC Ion Xe

Lampes :

FOH 1 Permanent : 7 Ayrton Diablo-TH

16 Leko ETC LED Serie III Lustr+ X8 ZOOM 25/50° (canon 19-26-36-50 disponible)

16 Fresnels Desire ETC LED X8 avec portes de grange

16 Par LED ETC Desire D40 (avec lentilles N-M-W-XW) avec portes de grange

Iris et porte gobos disponibles

1 Machine à fumée MDG ATMe

## ÉQUIPEMENTS DE SONORISATION

Console Allen&Heath SQ-5

2x Boite de scène numérique Allen&Heath DT 168 de chaque côté de la scène à l'arrière

Haut-Parleurs :

2x QSC CP12 Façade au grid

2x QSC CP12 Arrière-Scène au grid

2x QSC CP8 FOH 1

1x QSC KS118 Haut-parleur de basses fréquences

2x QSC CP8 Mobile avec pieds de haut-parleur, selon disponibilité

Microphones:

4 Micros SM58 Shure

4 Micros SM57 Shure

1 Beta 52a Shure

1 Beta91a Shure

3 Beta 98 AMP/C Shure

2 KSM137/SL Shure

4 Micros sans-fils Sennheiser **sur demande** (4 bases EW-D avec : 2x bâtons 835, 2x lavaliers ME 2, 4x casques HSP 2-EW-3)

Accessoires:

5 grands pieds de micros

5 petits pieds de micros

2 Pieds Atlas

4 petit pieds Atlas de table

2 DI Actives Radial Pro48

2 DI Passives Radial ProDI

1 DI Stéréo pour Ordinateur Radial ProAV2

Système d'accessibilité universelle Anchor AL-9000

## ÉQUIPEMENT AUDIO/VISUEL (SUR DEMANDE)

Projecteur au laser 9400 lumen Panasonic PT-RZ990BU

Lentille originale 1.41:1 Zoom électrique, Focus électrique

Et lentille ET-DLE105 1.85 : 2.35

Écran 17'x10' pliant, en PVC pour projection avant ou arrière

Pupitre de répartition vidéo Roland V60HD

Caméras vidéo, photos et accessoires audiovisuel

## HABILLAGE

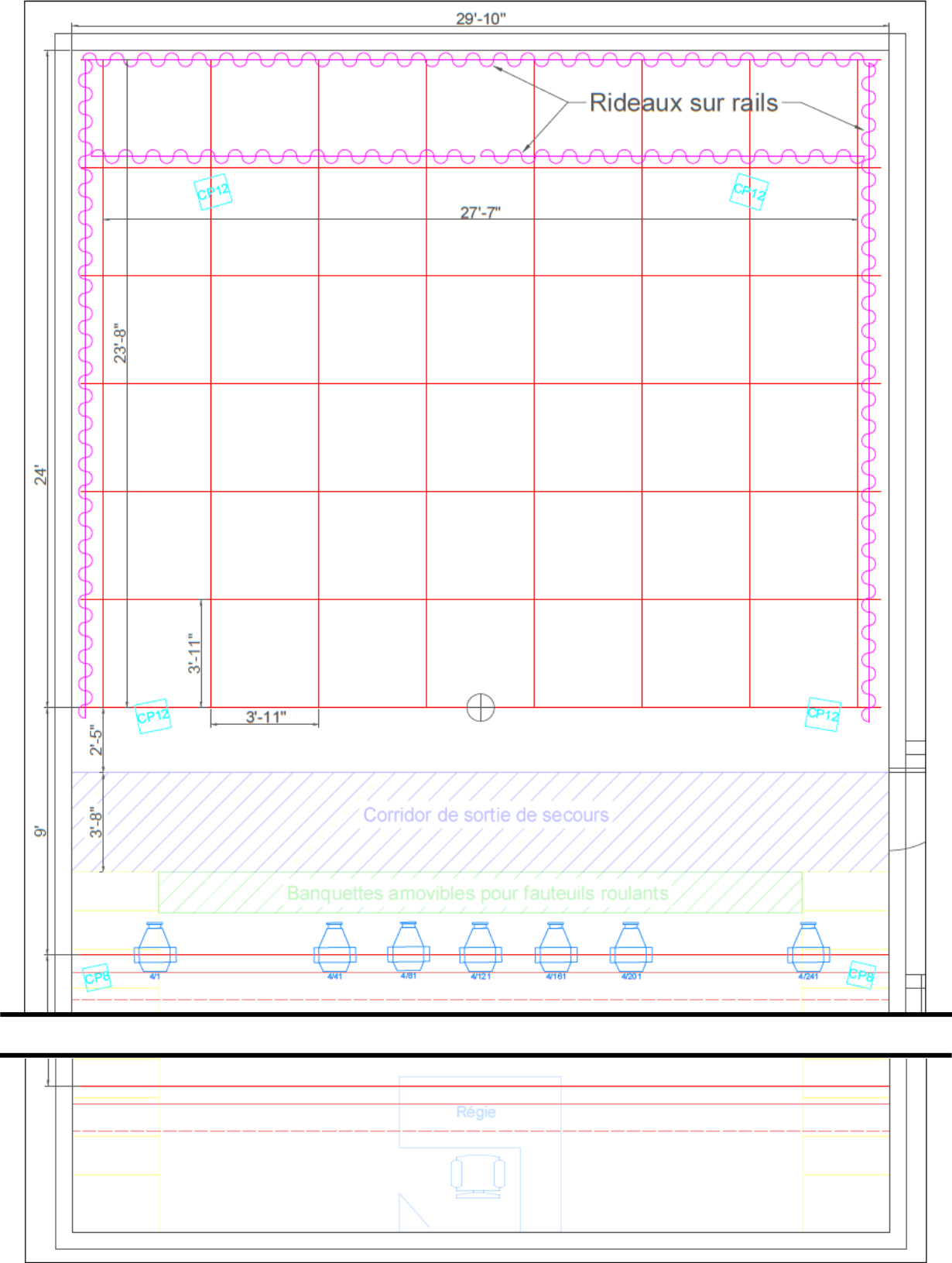
Rideaux sur rails sur 3 côtés

12 pendrillons 18'H x 6'L

Rideau demi-fond sur rail à 4' du fond de scène

Ensemble de commando autoportant hauteur et largeur variable avec 6 rideaux **sur demande**

# PLAN DE LA GRANDE SCÈNE



# PHOTOS DE LA GRANDE SCÈNE

