



L'ILLUSION

THÉÂTRE DE MARIONNETTES

**FICHE TECHNIQUE DU
STUDIO-THÉÂTRE DE L'ILLUSION**

Mise à jour le 2026-02-24

FICHE TECHNIQUE

JAUGE

50 places assises sur gradins amovibles et coussins (**gradins sur demande**)

DIMENSIONS

Profondeur : 26'2" (mur à mur avec coulisse au lointain)

Largeur : 19'8" (mur à mur avec coulisse partielle à cour)

RÉGIE

Régie mobile pour 1 personne

5'10" large

4'2" profondeur avec un "L" sur la gauche

GRILLE

Hauteur de la grille technique : 14'

Perche aux 4' en profondeur

Perche aux 3'6" en largeur

7 perches en profondeur

6 perches en largeur

Rail sur 4 côtés pour rideaux

ÉQUIPEMENTS D'ÉCLAIRAGE

Console ETC Ion Xe (voir disponibilité)

Console ETC Express 24/48

36 gradateurs (3x ETC SmartFade 12)

Lampes :

12 Lekos ETC S4 ZOOM 25/50° 575w

12 Fresnel ETC S4 575w avec porte de grange

12 Parnel ETC S4 575w avec porte de grange

ÉQUIPEMENTS DE SON

Console Allen&Heath SQ-5

Haut-Parleurs :

2x QSC CP8 Façade au grid

2x QSC CP8 Arrière-Scène au grid

2x QSC CP8 Mobile avec pieds de haut-parleur, selon disponibilité

1x RCF SUB 702-AS II Arrière-Scène au grid

MICROPHONES ET ACCESSOIRES

Voir équipements de la Grande Scène selon disponibilité

ÉQUIPEMENT AUDIO/VISUEL (SUR DEMANDE)

Voir équipements de la Grande Scène selon disponibilité

HABILLAGE

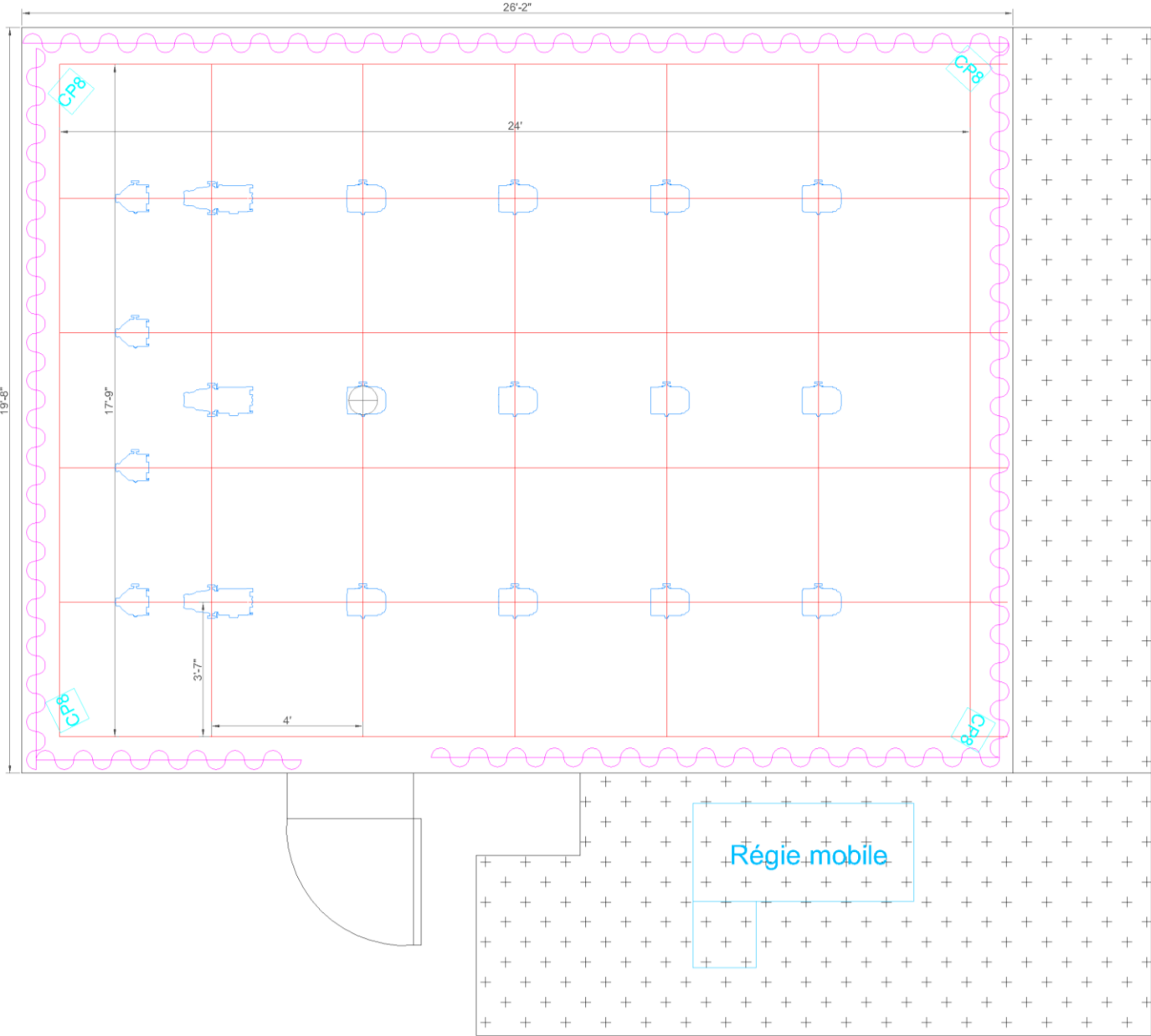
Boite noire avec rideaux sur rails sur 4 côtés
6 Pendrillons 6'L x 14'H

GRADINS (SUR DEMANDE)

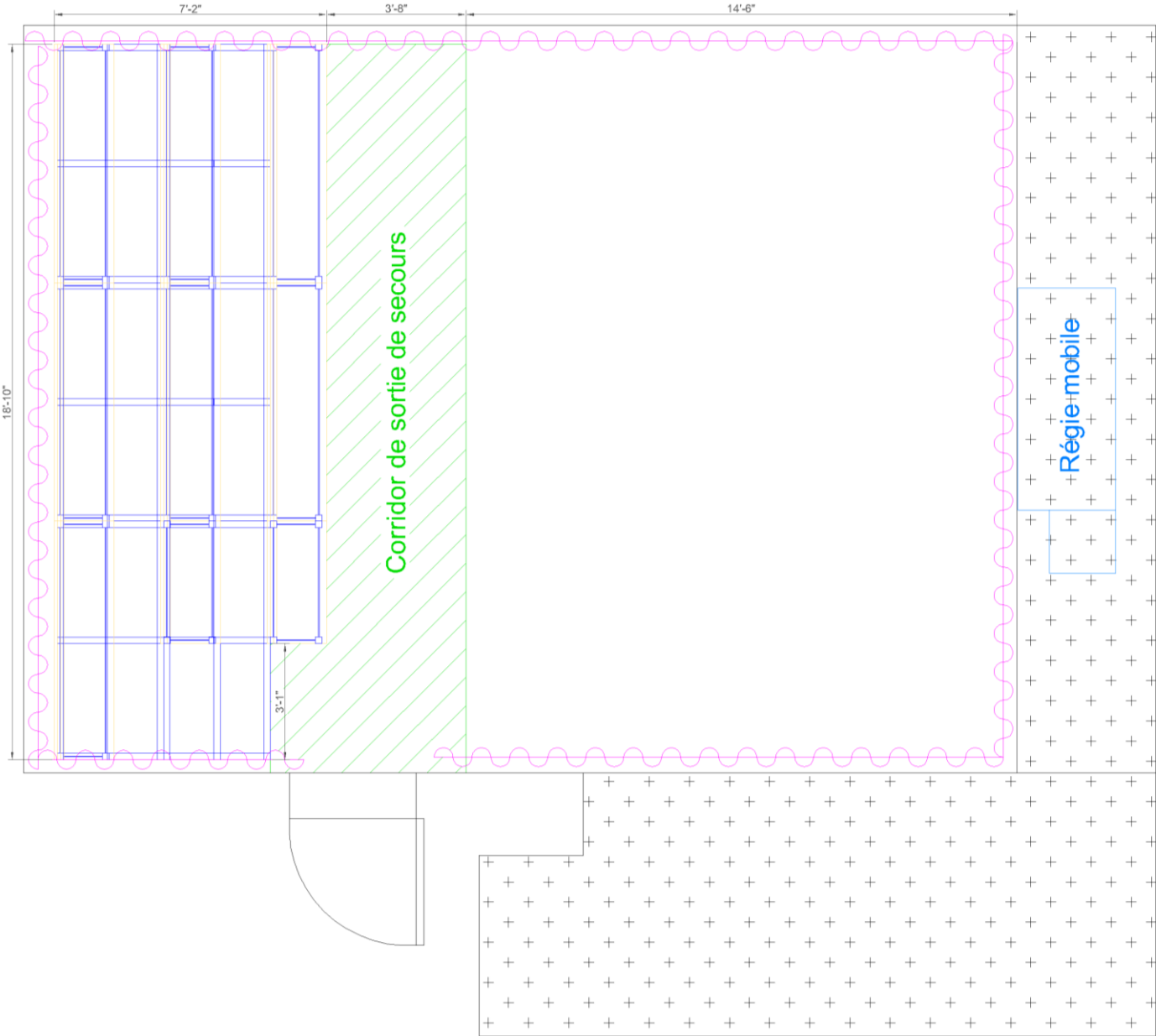
9 praticables 6'3" x 2'10"
7 banquettes 6'3" x 1'7"
2 banquettes 3'3" x 1'7"
18'10" x 7'2" au total

PLANS DU STUDIO-THÉÂTRE

SANS GRADINS



AVEC GRADINS (SUR DEMANDE)



PHOTOS DU STUDIO-THÉÂTRE

